



Objet :

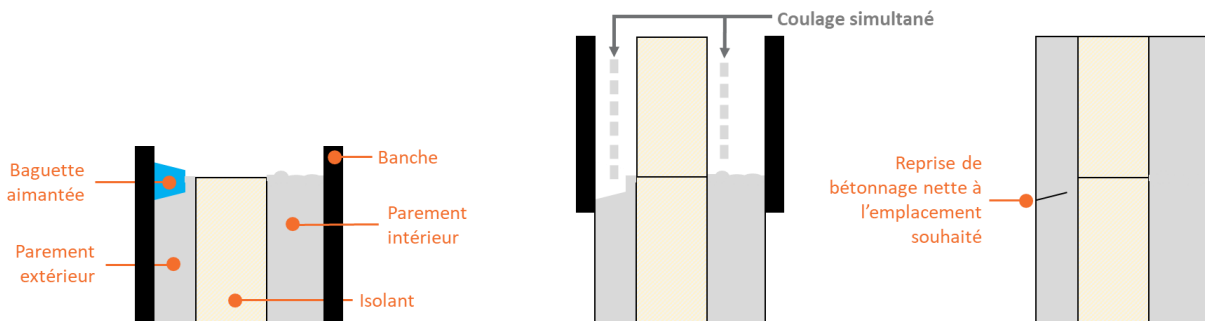
- Réalisation d'une reprise de bétonnage à l'aide d'une baguette aimantée

Réalisation via le Procédé GBE®

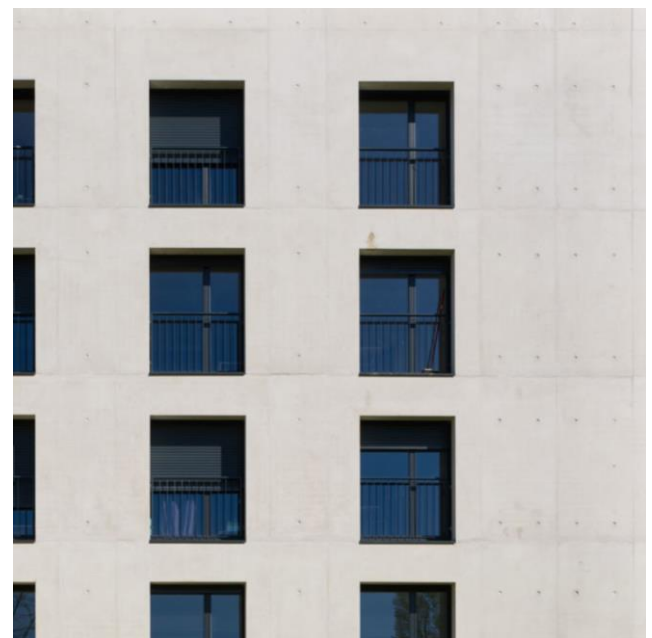
Phase 1 : coulage d'une première levée avec emploi d'un négatif aimanté (baguette) pour déterminer la marque de la future reprise de bétonnage à l'emplacement souhaité

Phase 2 : coffrage et coulage de la seconde levée. Le béton viendra remplir le joint creux laissé par l'emplacement préalable de la baguette aimantée

Phase 3 : décoffrage de la seconde levée



Exemple de la résidence étudiante « Carré des Sciences » (Pierre-Bénite – 69)



Il est essentiel d'adapter cette méthode afin de respecter les recommandations de mise en œuvre, notamment sécuritaires, des fournisseurs de matériel et de matériaux employés pour la réalisation d'un ouvrage en GBE.